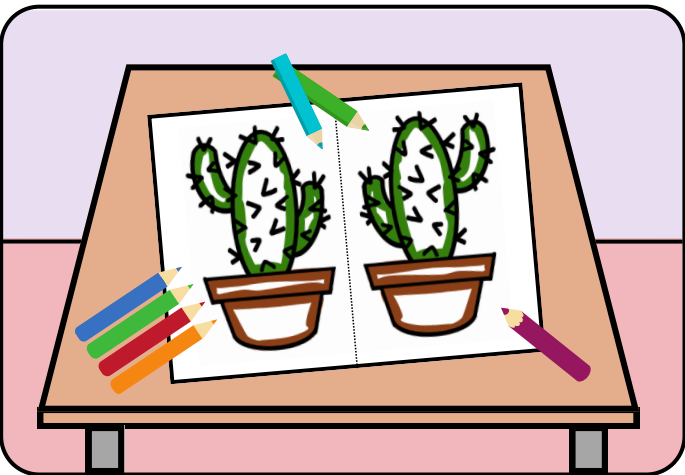


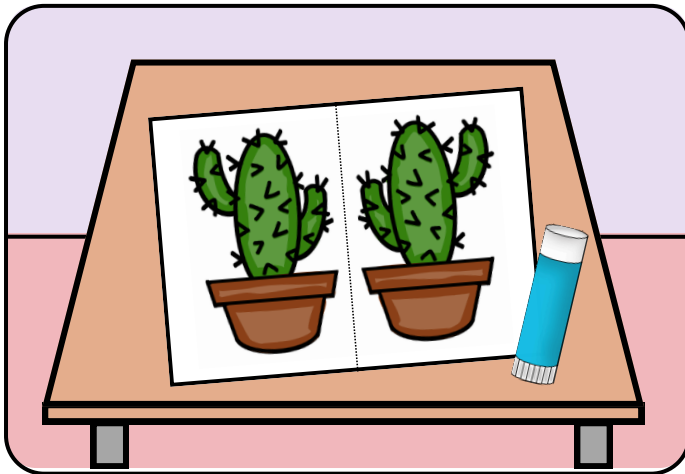
1

Trek een met viltstift een dikke lijn langs de binnenranden van de plantjes en potten.



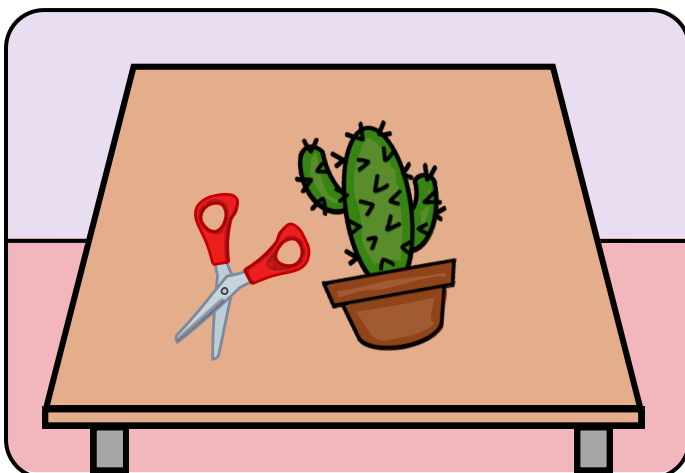
2

Kleur de rest van de plantjes en potten met kleurpotlood in.



3

Vouw het blaadje precies op het stippelijntje dubbel en plak de binnenkanten vast met plakstift.



4

Knip het plantje uit. Als je secuur hebt gewerkt, heb je nu een dubbelzijdig plantje gemaakt!

